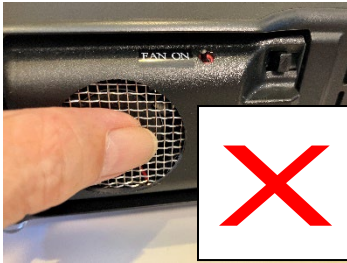


IC-705 ファンユニット/USB-C PD



網を押さない

①



押付スライド挿入

②



強く押してロック

③



プラグの接続

ファンスイッチ

動作 LED
12, 15V で点灯

USB type-C PD 給電
15V (12V 可) 3A パワーバンク

①と②は、ケーブルが馴染むまでファンユニットをIC-705に少々強く押し付けて装着して下さい。

<https://6502.jp> . . . 説明書のダウンロード

<https://www.jh1lfz.com> . . . 開発情報公開